



FÁBRICA:

Calle Montañana 54.

Polígono Bayas. 09200.

MIRANDA DE EBRO. BURGOS.

OFICINAS Y ALMACÉN:

Calle Zubibarri 9. Pabellón 9B.

Polígono Gamarra. 01013.

VITORIA-GASTEIZ. ÁLAVA.

DOLBI MODULAR

CATÁLOGO Y PRECIO CASAS ESTANDAR NOVIEMBRE 2025

A continuación, os mostramos nuestros modelos y precios de **casas estandarizadas**. Cada modelo se puede modificar si el cliente lo considera oportuno. Además, tenemos nuestro departamento de **casas personalizadas** pudiendo llegar a realizar cualquier tipo de vivienda siguiendo los gustos particulares de nuestros clientes no cambiando el precio final, El precio incluye un "llave en mano", es decir, todos los apartados que intervienen en la construcción de una vivienda, desde los Proyectos que elaboran los arquitectos hasta la finalización total de la vivienda.

Incluso, podemos adaptar nuestro sistema constructivo a cualquier Proyecto que se haya planteado de inicio con la construcción tradicional.

En nuestra fábrica de Miranda de Ebro mecanizamos y ensamblamos parte de la vivienda. Nuestro Equipo está compuesto por profesionales de todos los gremios, lo que nos permite tener una gran autonomía en la construcción de la vivienda.

Saludos y a vuestra disposición.

Equipo DOLBI MODULAR.

Todos los precios que mostramos a continuación

INCLUYEN:

- IVA DE LA VIVIENDA.
- PROYECTOS DE ARQUITECTOS: BÁSICO, DE EJECUCIÓN Y FIN DE OBRA.
- APAREJADOR.
- LEVANTAMIENTO TOPOGRÁFICO.
- ESTUDIO GEOTÉCNICO.
- EXCAVACIÓN DE LA CIMENTACIÓN.
- CIMENTACIÓN.
- CONSTRUCCIÓN INTEGRAL DE LA VIVIENDA.
- ACOMETIDAS INTERIORES DE AGUA, LUZ, SANEAMIENTO Y TELECOMUNICACIONES DENTRO DE LA PARCELA.
- LICENCIA DE PRIMERA OCUPACIÓN.

NO INCLUYEN:

- PAGO DE LA LICENCIA DE OBRA Y LAS FIANZAS. Una vez concedidas las Licencias por parte del Ayuntamiento se procede al pago de la tasa del Impuesto de Obras, comúnmente llamado "pago de la -licencia" . También, se ha de depositar una doble Fianza: la relativa a la Gestión de residuos y la relativa a la garantía de dejar la urbanización en el estado anterior al comienzo de la obra.
- TRASLADO DE LAS TIERRAS PROCEDENTES DE EXCAVACIÓN FUERA DE LA PARCELA.
- URBANIZACIÓN INTERIOR DE LA PARCELA.
- VALLADOS DE LA PARCELA.
- ACOMETIDAS EXTERIORES: AGUA, LUZ, SANEAMIENTO Y TELECOMUNICACIONES.
- MUEBLES DE LA CASA.
- MUEBLES DE COCINA.
- LIBRO DEL EDIFICIO. Es el documento que recopila la historia y el historial técnico, jurídico y administrativo del inmueble, incluyendo planos, manuales de uso y mantenimiento, y los datos y materiales de los agentes que intervinieron en su construcción.

MODELO MINI CASA DOLBI 25 PIEDRA

SUPERFICIE: 25M2

DISTRIBUCIÓN: 1 HABITACION + SALÓN COMEDOR COCINA + BAÑO COMÚN. POSIBILIDAD DE PORCHE.

PRECIO ENTRAMADO LIGERO: 56.375€ IVA INCLUIDO.

PRECIO ESTRUCTURA METÁLICA: 52.800€ IVA INCLUIDO.

PRECIO ESTRUCTURA LADRILLO: 51.425€ IVA INCLUIDO.

PLANO MINI CASA DOLBI 25 H1 PIEDRA

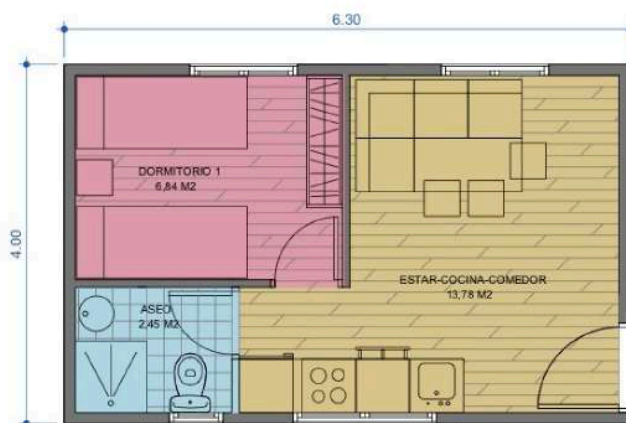


IMAGEN MINI CASA DOLBI 25 H1 PIEDRA



MODELO MINI CASA DOLBI 25 H1 CANEXEL

SUPERFICIE: 25M2

DISTRIBUCIÓN: 1 HABITACION + SALÓN COMEDOR COCINA + BAÑO COMÚN. POSIBILIDAD DE PORCHE.

PRECIO ENTRAMADO LIGERO: 56.375€ IVA INCLUIDO.

PRECIO ESTRUCTURA METÁLICA: 52.800€ IVA INCLUIDO.

PRECIO ESTRUCTURA LADRILLO: 51.425€ IVA INCLUIDO.

PLANO VIVIENDA DOLBI 25 H1 CANEXEL

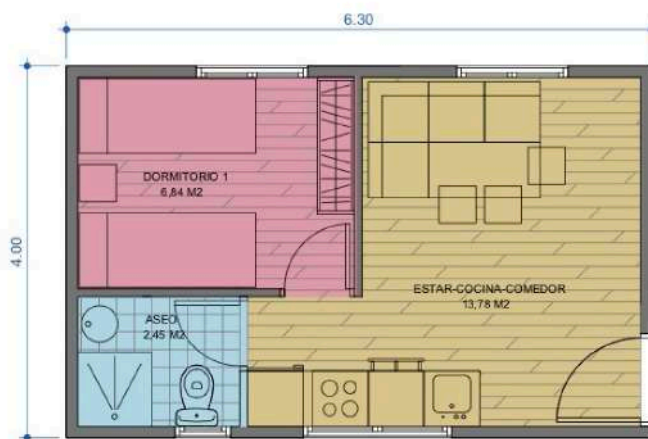


IMAGEN MINI CASA DOLBI 25 H1 CANEXEL



MODELO MINI CASA DOLBI 30 H1

SUPERFICIE: 30M2

DISTRIBUCIÓN: 1 HABITACION + SALÓN COMEDOR COCINA + BAÑO COMÚN. POSIBILIDAD DE PORCHE.

PRECIO ENTRAMADO LIGERO: 65.890€ IVA INCLUIDO.

PRECIO ESTRUCTURA METÁLICA: 61.600€ IVA INCLUIDO.

PRECIO ESTRUCTURA LADRILLO: 59.950€ IVA INCLUIDO.

PLANO MINI CASA DOLBI 30

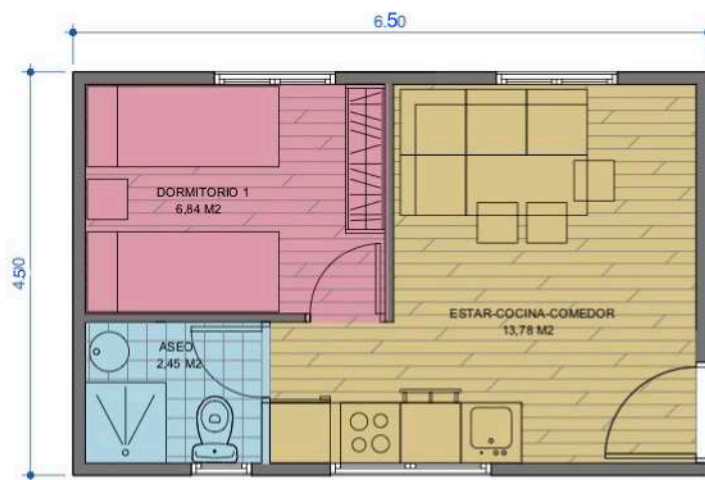


IMAGEN MINI CASA DOLBI 30



MODELO MINI CASA DOLBI 35 PIEDRA

SUPERFICIE: 35M2

DISTRIBUCIÓN: 2 HABITACIONES + SALÓN COMEDOR COCINA + BAÑO COMÚN. POSIBILIDAD DE PORCHE.

PRECIO ENTRAMADO LIGERO: 75.405€ IVA INCLUIDO.

PRECIO ESTRUCTURA METÁLICA: 70.400€ IVA INCLUIDO.

PRECIO ESTRUCTURA LADRILLO: 68.475€ IVA INCLUIDO.

PLANO MINI CASA DOLBI 35 PIEDRA



IMAGEN MINI CASA DOLBI 35 PIEDRA



MODELO MINI CASA DOLBI 40 H2

SUPERFICIE: 40M2

DISTRIBUCIÓN: 2 HABITACIONES + SALÓN COMEDOR COCINA + BAÑO COMÚN. POSIBILIDAD DE PORCHE.

PRECIO ENTRAMADO LIGERO: **84.920€ IVA INCLUIDO.**

PRECIO ESTRUCTURA METÁLICA: **79.200€ IVA INCLUIDO.**

PRECIO ESTRUCTURA LADRILLO: **77.000€ IVA INCLUIDO.**

PLANO MINI CASA DOLBI 40 H2



IMAGEN MINI CASA DOLBI 40 H2



MODELO DOLBI 45 H2

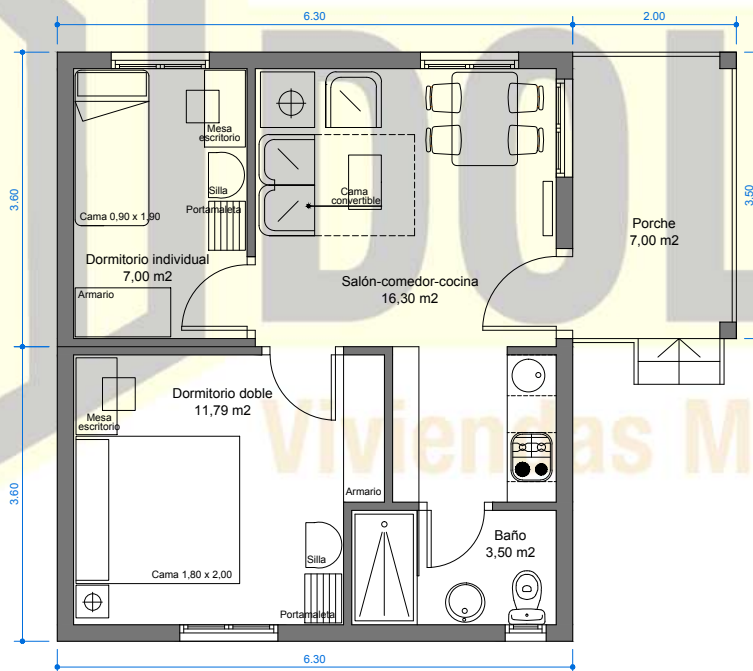
SUPERFICIE: 45M2

DISTRIBUCIÓN: 2 HABITACIONES + SALÓN COMEDOR COCINA + BAÑO COMÚN. POSIBILIDAD DE PORCHE.

PRECIO ENTRAMADO LIGERO: 94.435€ IVA INCLUIDO.

PRECIO ESTRUCTURA METÁLICA: 88.000€ IVA INCLUIDO.

PRECIO ESTRUCTURA LADRILLO: 85.525€ IVA INCLUIDO.



TOTAL SUP. ÚTIL VIVIENDA	38,59 M2
TOTAL SUP. CONST. VIVIENDA	45,36 M2
PORCHE	7,00 M2

IMAGEN DELANTERA VIVIENDA DOLBI 45 H2



IMAGEN TRASERA VIVIENDA DOLBI 45 H2



MODELO DOLBI 45 H3

SUPERFICIE: 45M2

DISTRIBUCIÓN: 3 HABITACIONES + SALÓN COMEDOR COCINA + BAÑO COMÚN. POSIBILIDAD DE PORCHE.

PRECIO ENTRAMADO LIGERO: 94.435€ IVA INCLUIDO.

PRECIO ESTRUCTURA METÁLICA: 88.000€ IVA INCLUIDO.

PRECIO ESTRUCTURA LADRILLO: 85.525€ IVA INCLUIDO.

PLANO VIVIENDA DOLBI 45 H3



IMAGEN DELANTERA VIVIENDA DOLBI 45 H3



IMAGEN ENTRADA VIVIENDA DOLBI 45 H3



MODELO DOLBI 52 H1

SUPERFICIE: 52M2

DISTRIBUCIÓN: 1 HABITACION + SALÓN COMEDOR COCINA + BAÑO + PORCHE.

PRECIO ENTRAMADO LIGERO: 117.656€ IVA INCLUIDO.

PRECIO ESTRUCTURA METÁLICA: 110.220€ IVA INCLUIDO.

PRECIO ESTRUCTURA LADRILLO: 107.360€ IVA INCLUIDO.

PLANO VIVIENDA DOLBI 52 H1

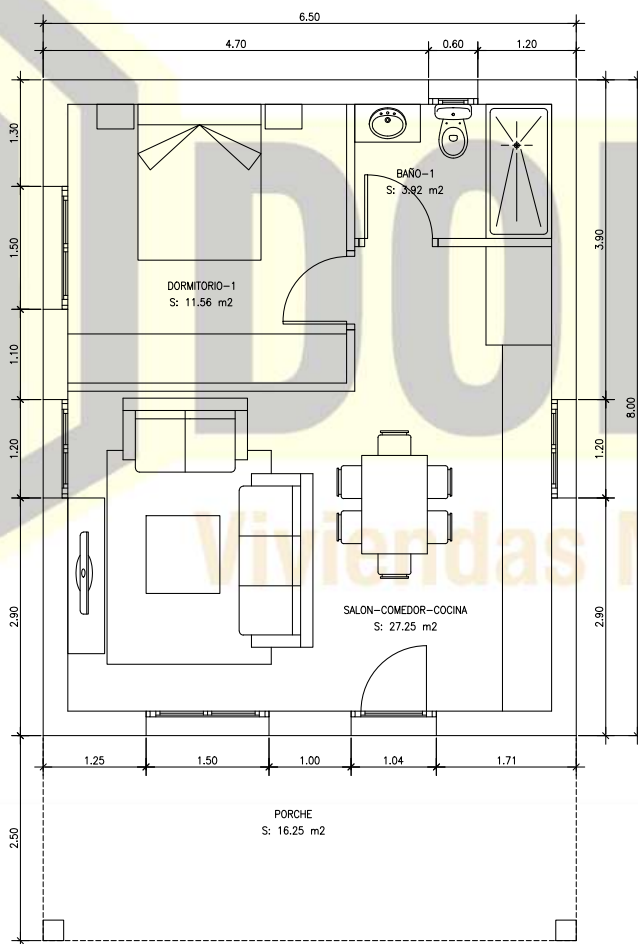


IMAGEN VIVIENDA MODELO DOLBI 52 H1



IMAGEN INTERIOR VIVIENDA MODELO DOLBI 52 H1



MODELO DOLBI 52 H2

SUPERFICIE: 52M2

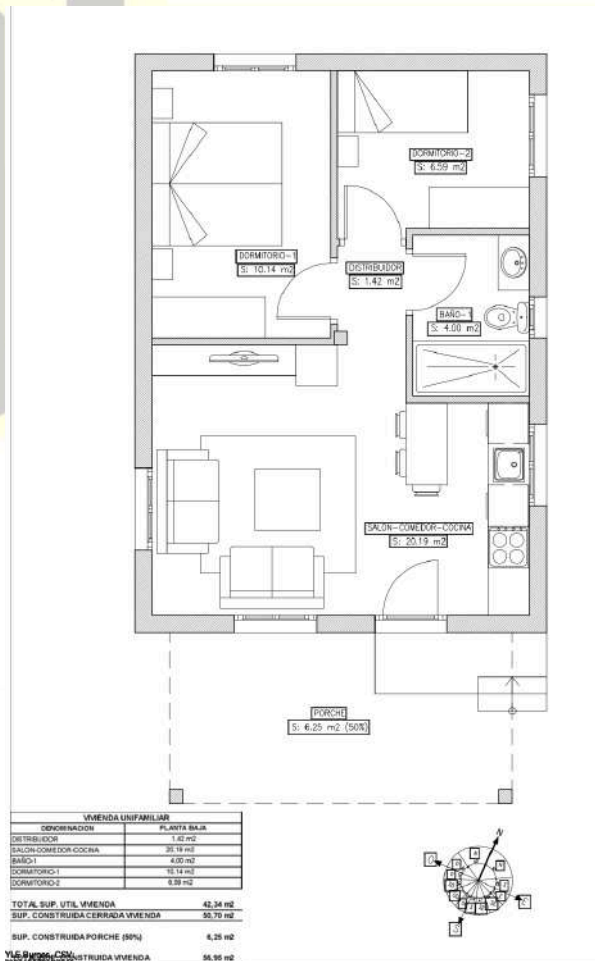
DISTRIBUCIÓN: 2 HABITACIONES + SALÓN COMEDOR COCINA + BAÑO + PORCHE.

PRECIO ENTRAMADO LIGERO: 117.656€ IVA INCLUIDO.

PRECIO ESTRUCTURA METÁLICA: 110.220€ IVA INCLUIDO.

PRECIO ESTRUCTURA LADRILLO: 107.360€ IVA INCLUIDO.

PLANO VIVIENDA DOLBI 52 H2



LBI
Modulares

IMAGEN VIVIENDA MODELO DOLBI 52 H2



IMAGEN GENERAL MODELO DOLBI 52 H2



MODELO DOLBI 55 H2

SUPERFICIE: 55M2

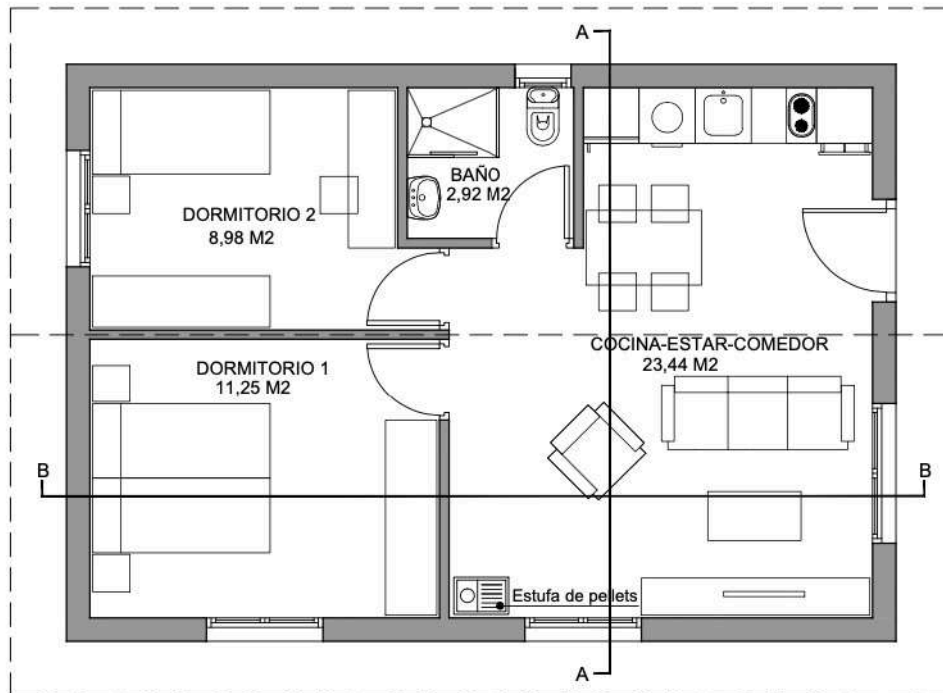
DISTRIBUCIÓN: 2 HABITACIONES + SALÓN COMEDOR COCINA + BAÑO + PORCHE.

PRECIO ENTRAMADO LIGERO: 123.365€ IVA INCLUIDO.

PRECIO ESTRUCTURA METÁLICA: 115.500€ IVA INCLUIDO.

PRECIO ESTRUCTURA LADRILLO: 112.475€ IVA INCLUIDO.

PLANO VIVIENDA DOLBI 55 H2



PLANTA: AMUEBLADO Y SUPERFICIES

SUPERFICIE ÚTIL	47,54 M2
SUPERFICIE CONSTRUIDA	55,18 M2

IMAGEN VIVIENDA MODELO DOLBI 55 H2



IMAGEN GENERAL DOLBI 55 H2



FOTOS INTERIORES MODELO DOLBI 55 H2



BI
dulares

MODELO DOLBI 60 H2

SUPERFICIE: 60M2

DISTRIBUCIÓN: 2 HABITACIONES + SALÓN COMEDOR COCINA + BAÑO + PORCHE.

PRECIO ENTRAMADO LIGERO: 132.880€ IVA INCLUIDO.

PRECIO ESTRUCTURA METÁLICA: 124.300€ IVA INCLUIDO.

PRECIO ESTRUCTURA LADRILLO: 121.000€ IVA INCLUIDO.

PLANO VIVIENDA DOLBI 60 H2

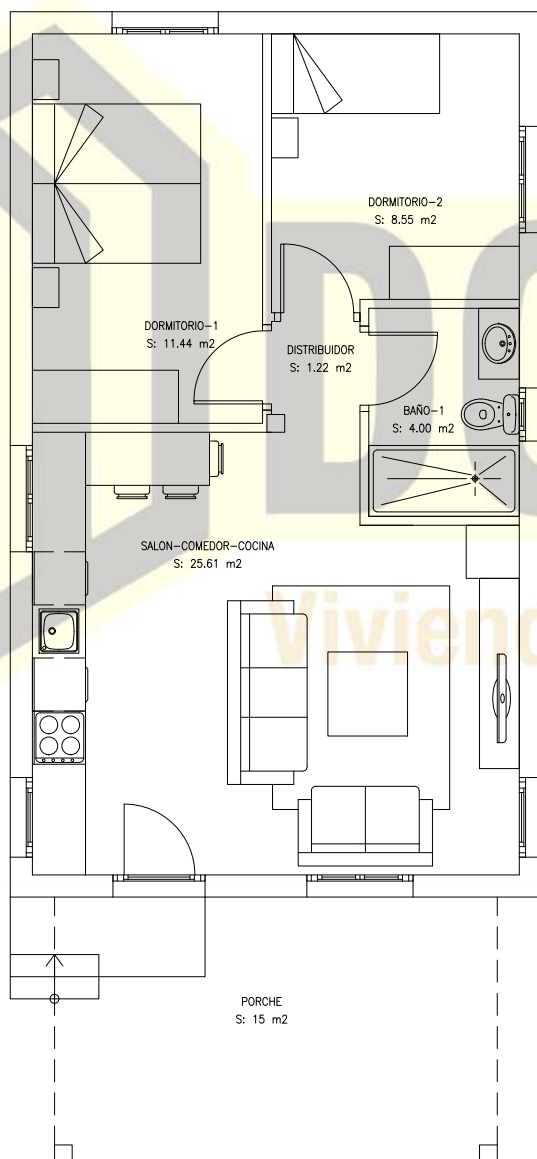


IMAGEN MODELO DOLBI 60 H2



IMAGEN GENERAL MODELO DOLBI 60 H2



MODELO DOLBI 67 H2

SUPERFICIE: 67M2

DISTRIBUCIÓN: 2 HABITACIONES + SALÓN COMEDOR COCINA + BAÑO +
DESPENSA + PORCHE.

PRECIO ENTRAMADO LIGERO: 146.201€ IVA INCLUIDO.

PRECIO ESTRUCTURA METÁLICA: 136.620€ IVA INCLUIDO.

PRECIO ESTRUCTURA LADRILLO: 132.935€ IVA INCLUIDO.

PLANO VIVIENDA DOLBI 67 H2

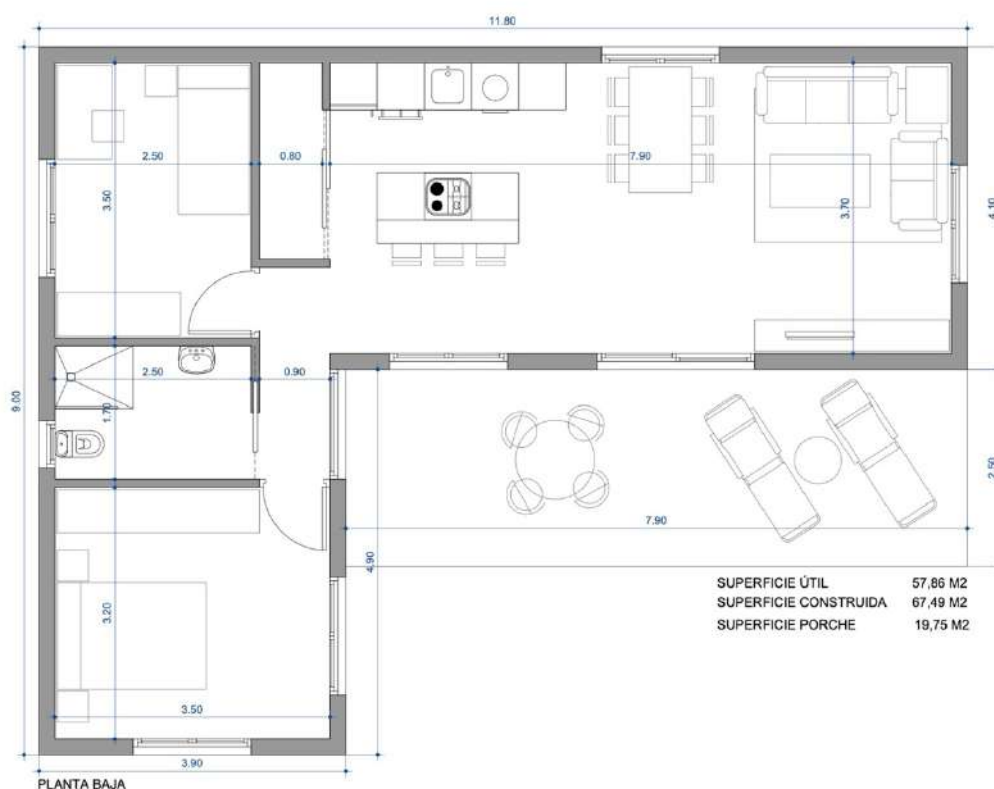


IMAGEN DE MODELO DOLBI 67 H2



FACAHADA TRASERA DOLBI 67 H2



MODELO DOLBI 67 H3

SUPERFICIE: 67M2

DISTRIBUCIÓN: 3 HABITACIONES + SALÓN COMEDOR COCINA + BAÑO +
DESPENSA + PORCHE.

PRECIO ENTRAMADO LIGERO: 146.201€ IVA INCLUIDO.

PRECIO ESTRUCTURA METÁLICA: 136.620€ IVA INCLUIDO.

PRECIO ESTRUCTURA LADRILLO: 132.935€ IVA INCLUIDO.

PLANO VIVIENDA DOLBI 67 H3

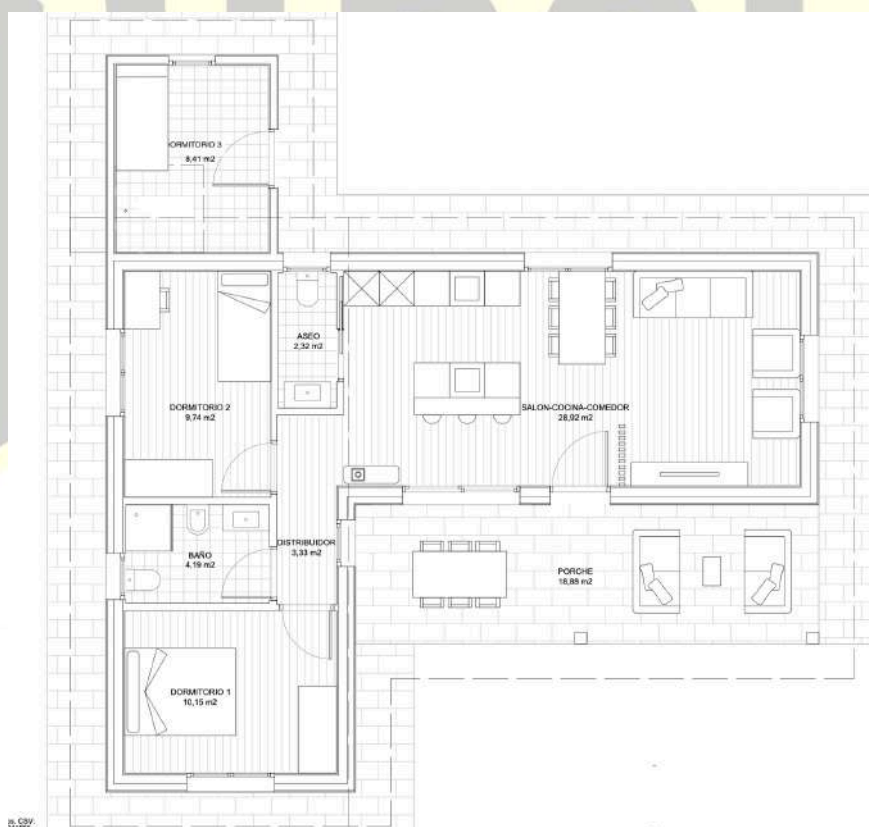


IMAGEN FACHADA DELANTERA DOLBI 67 H3



Viviendas Modulares



MODELO DOLBI 67 H3 PIEDRA

SUPERFICIE: 67M2

DISTRIBUCIÓN: 3 HABITACIONES + SALÓN COMEDOR COCINA + BAÑO +
DESPENSA + PORCHE.

PRECIO ENTRAMADO LIGERO: 146.201€ IVA INCLUIDO.

PRECIO ESTRUCTURA METÁLICA: 136.620€ IVA INCLUIDO.

PRECIO ESTRUCTURA LADRILLO: 132.935€ IVA INCLUIDO.

PLANO VIVIENDA DOLBI 67 H3 PIEDRA

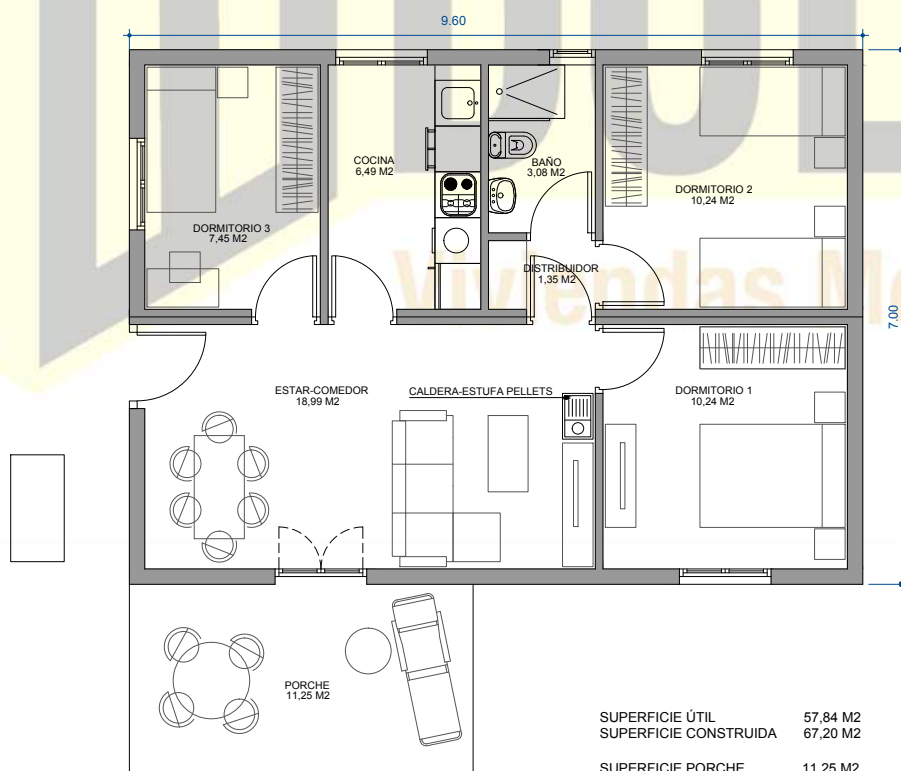


IMAGEN FACHADA DELANTERA DOLBI 67 H3 PIEDRA



IMAGEN FACHADA DELANTERA DOLBI 67 H3 PIEDRA



MODELO DOLBI 70 H3 PIEDRA

SUPERFICIE: 70M2

DISTRIBUCIÓN: 3HABITACIONES + SALÓN COMEDOR COCINA + BAÑO +
+ PORCHE.

PRECIO ENTRAMADO LIGERO: 151.910€ IVA INCLUIDO.

PRECIO ESTRUCTURA METÁLICA: 141.900€ IVA INCLUIDO.

PRECIO ESTRUCTURA LADRILLO: 138.050€ IVA INCLUIDO.

PLANO VIVIENDA DOLBI 70 H3 PIEDRA

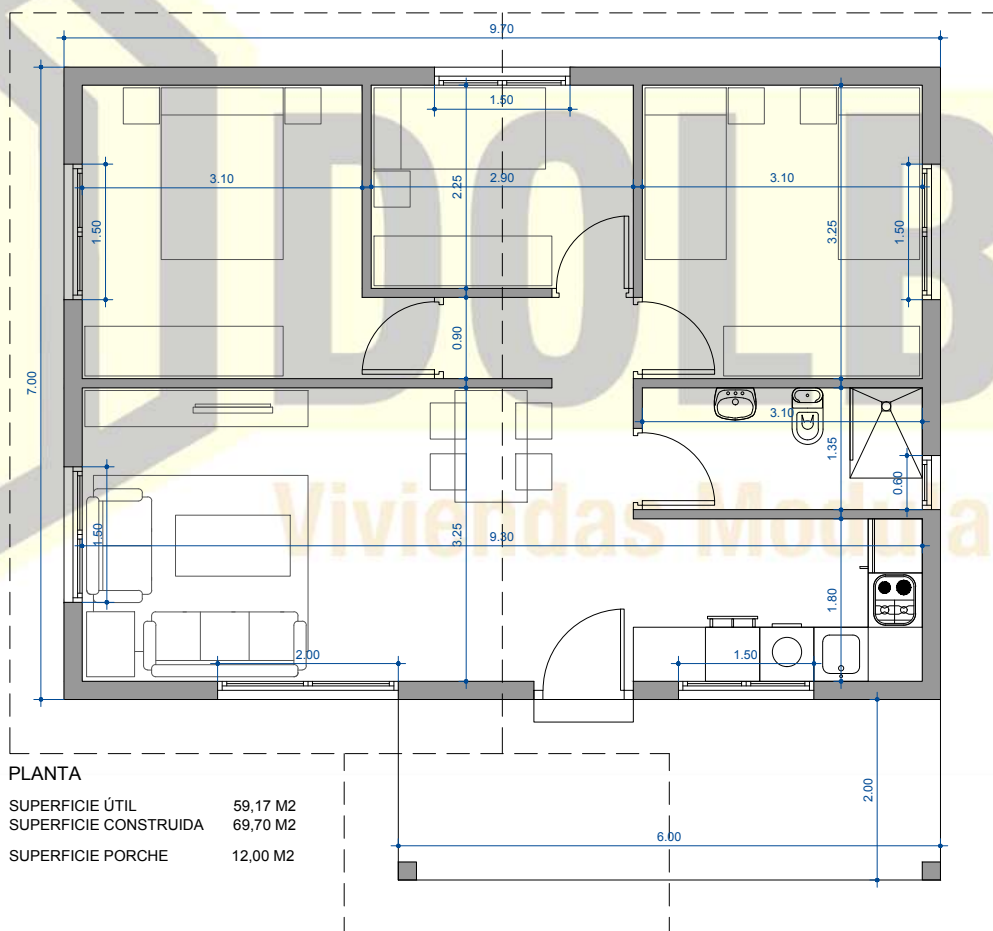


IMAGEN FACHADA LATERAL DOLBI 70 H3 PIEDRA



IMAGEN FACHADA DELANTERA DOLBI 70 H3 PIEDRA



MODELO DOLBI 75 H3

SUPERFICIE: 75M2

DISTRIBUCIÓN: 3HABITACIONES + SALÓN COMEDOR COCINA + BAÑO +
DESPENSA + PORCHE.

PRECIO ENTRAMADO LIGERO: 161.425€ IVA INCLUIDO.

PRECIO ESTRUCTURA METÁLICA: 150.700€ IVA INCLUIDO.

PRECIO ESTRUCTURA LADRILLO: 146.575€ IVA INCLUIDO.

PLANO VIVIENDA DOLBI 75 H3

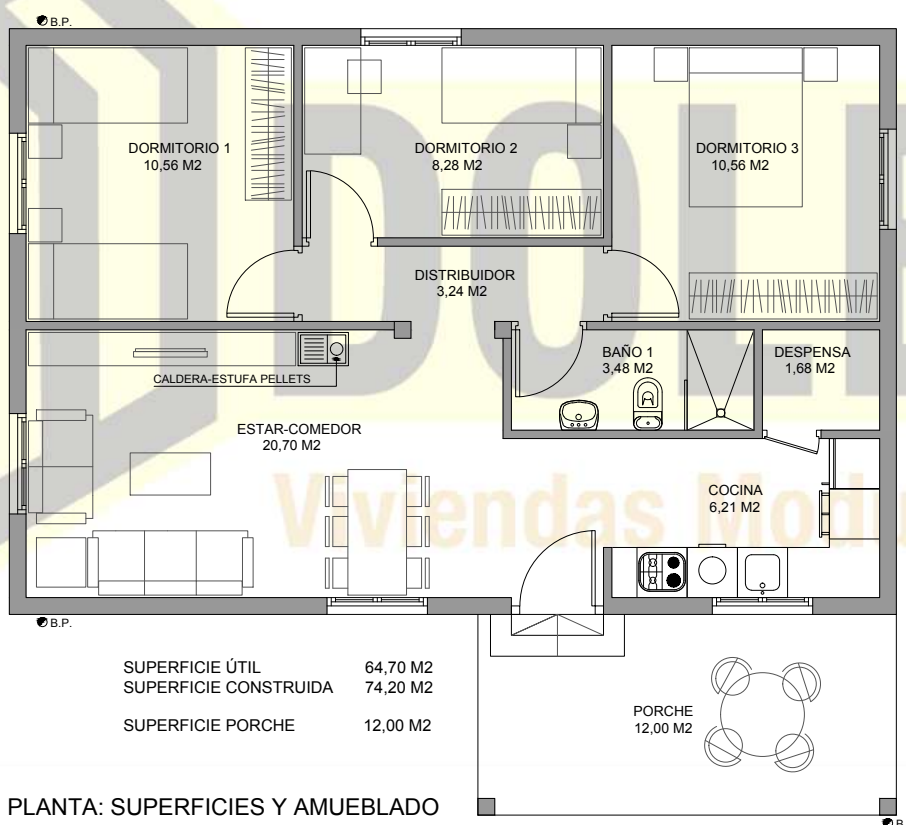


IMAGEN FACHADA LATERAL DOLBI 75 H3



IMAGEN FACHADA DELANTERA DOLBI 75 H3



MODELO DOLBI 82 H3

SUPERFICIE: 82M2

DISTRIBUCIÓN: 3 HABITACIONES (UNA TIPO SUITE CON BAÑO INCORPORADO) + SALÓN COMEDOR COCINA + BAÑO + DESPENSA + PORCHE.

PRECIO ENTRAMADO LIGERO: 174.746€ IVA INCLUIDO.

PRECIO ESTRUCTURA METÁLICA: 163.020€ IVA INCLUIDO.

PRECIO ESTRUCTURA LADRILLO: 158.510€ IVA INCLUIDO.

PLANO VIVIENDA DOLBI 82 H3



PLANTA: DISTRIBUCION Y SUPERFICIES

SUPERFICIE ÚTIL	70,93 M2
SUPERFICIE CONSTRUIDA	84,53 M2
SUPERFICIE PORCHE	21,40 M2
SUPERFICIE GARAJE	15,00 M2
SUPERFICIE TERRAZA	6,00 M2

IMAGEN FACHADA LATERAL DOLBI 82 H3



IMAGEN FACHADA DELANTERA DOLBI 82 H3



MODELO DOLBI 90 H3

SUPERFICIE: 90M2

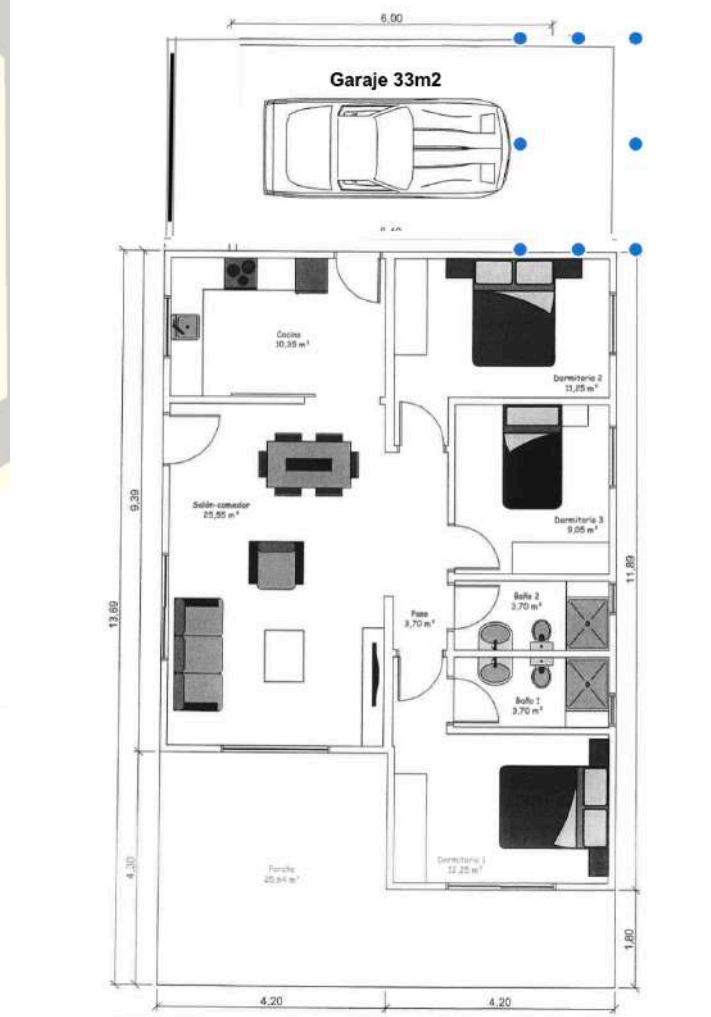
DISTRIBUCIÓN: 3HABITACIONES (UNA TIPO SUITE CON BAÑO INCORPORADO)+ SALÓN COMEDOR COCINA + BAÑO + DESPENSA + PORCHE. OPCIÓN GARAJE

PRECIO ENTRAMADO LIGERO: 189.970€ IVA INCLUIDO.

PRECIO ESTRUCTURA METÁLICA: 177.100€ IVA INCLUIDO.

PRECIO ESTRUCTURA LADRILLO: 172.150€ IVA INCLUIDO.

PLANO VIVIENDA DOLBI 90 H3



BI
modulares

IMAGENES FACHADA DOLBI 90 H3



IMAGEN FACHADA LATERAL DOLBI 90 H3



MODELO DOLBI 95 H2

SUPERFICIE: 95M2

DISTRIBUCIÓN: 2 HABITACIONES (UNA TIPO SUITE CON BAÑO INCORPORADO)+ SALÓN COMEDOR COCINA + BAÑO + DESPENSA + PORCHE.

PRECIO ENTRAMADO LIGERO: 199.485€ IVA INCLUIDO.

PRECIO ESTRUCTURA METÁLICA: 185.900€ IVA INCLUIDO.

PRECIO ESTRUCTURA LADRILLO: 180.675€ IVA INCLUIDO.

PLANO VIVIENDA DOLBI 95 H2

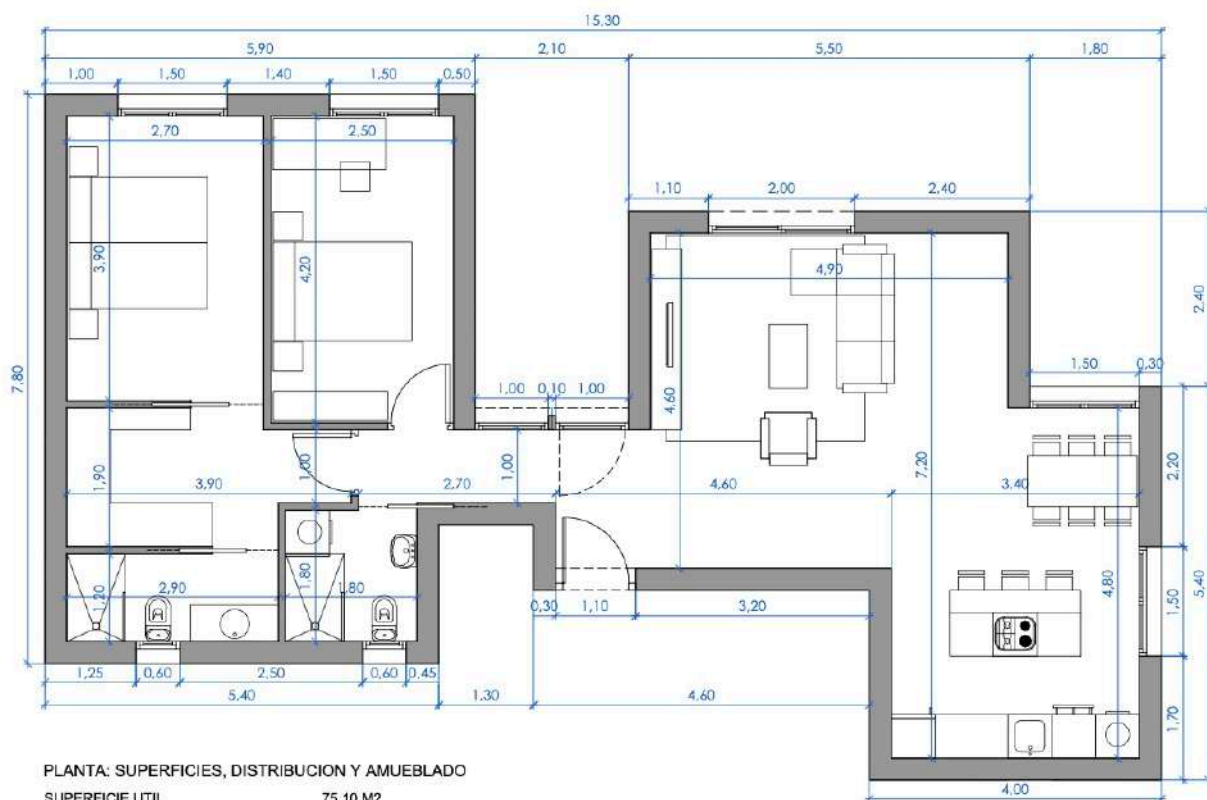


IMAGEN FACHADA TRASERA DOLBI 95 H2



IMAGEN FACHADA DELANTERA DOLBI 95 H2



MODELO DOLBI 102 H3

SUPERFICIE: 102M2

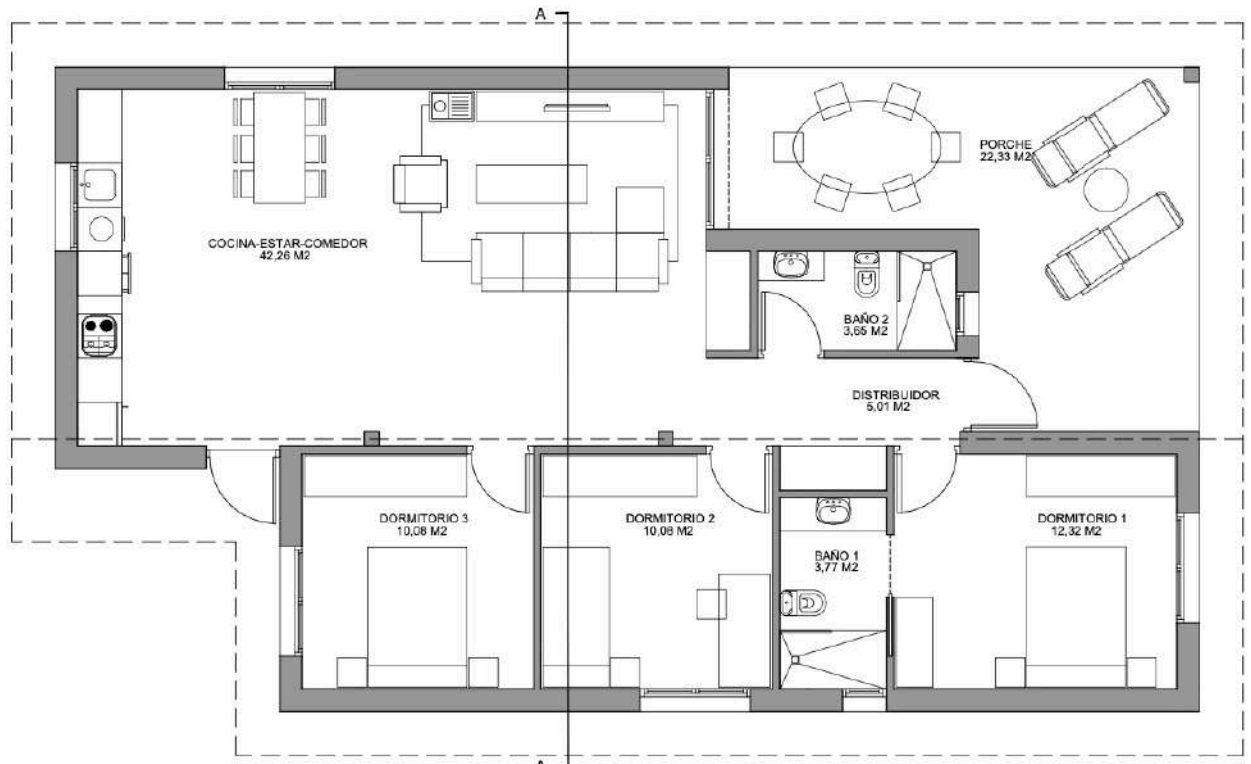
DISTRIBUCIÓN: 3 HABITACIONES (UNA TIPO SUITE CON BAÑO INCORPORADO) + SALÓN COMEDOR COCINA + BAÑO + DESPENSA + PORCHE.

PRECIO ENTRAMADO LIGERO: 212.806€ IVA INCLUIDO.

PRECIO ESTRUCTURA METÁLICA: 198.220€ IVA INCLUIDO.

PRECIO ESTRUCTURA LADRILLO: 192.610€ IVA INCLUIDO.

PLANO VIVIENDA DOLBI 102 H3



PLANTA: DISTRIBUCION Y SUPERFICIES

SUPERFICIE UTIL VIVIENDA	87,16 M2
SUPERFICIE CONSTRUIDA VIVIENDA	103,67 M2
SUPERFICIE PORCHE (50%)	11,17 M2
SUPERFICIE CONSTRUIDA TOTAL	114,84 M2

IMAGEN FACHADA DOLBI 102 H3



IMAGEN DELANTERA DOLBI 102 H3



IMAGEN INTERIOR DOLBI 102 H3



IMAGEN PORCHE DOLBI 102 H3



MODELO DOLBI 117 H5

SUPERFICIE: 117M2

DISTRIBUCIÓN: 5 HABITACIONES (UNA TIPO SUITE CON BAÑO INCORPORADO) + SALÓN COMEDOR COCINA + BAÑO + DESPENSA + PORCHE.

PRECIO ENTRAMADO LIGERO: 241.351€ IVA INCLUIDO.

PRECIO ESTRUCTURA METÁLICA: 224.620€ IVA INCLUIDO.

PRECIO ESTRUCTURA LADRILLO: 218.185€ IVA INCLUIDO.

PLANO VIVIENDA DOLBI 117 H5

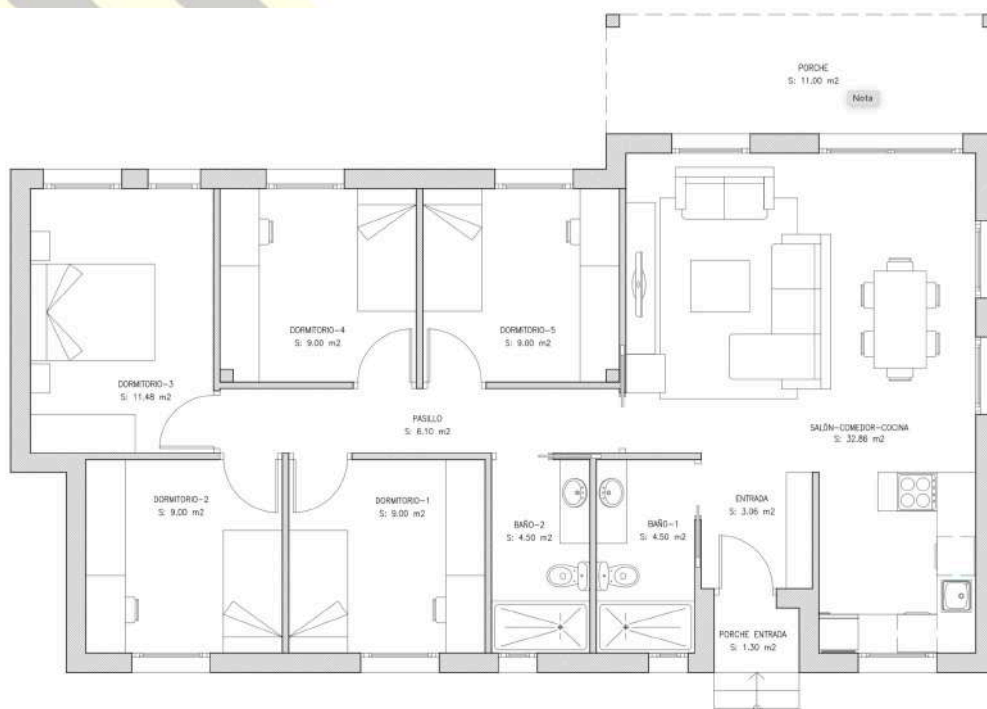


IMAGEN FACHADA DOLBI 117 H5



IMAGEN DELANTERA DOLBI 117 H5



IMAGEN MONTAJE DOLBI 117 H5



IMAGEN MONTAJE VIVIENDA DOLBI 117 H5



MODELO DOLBI 125 H4

SUPERFICIE: 125M2

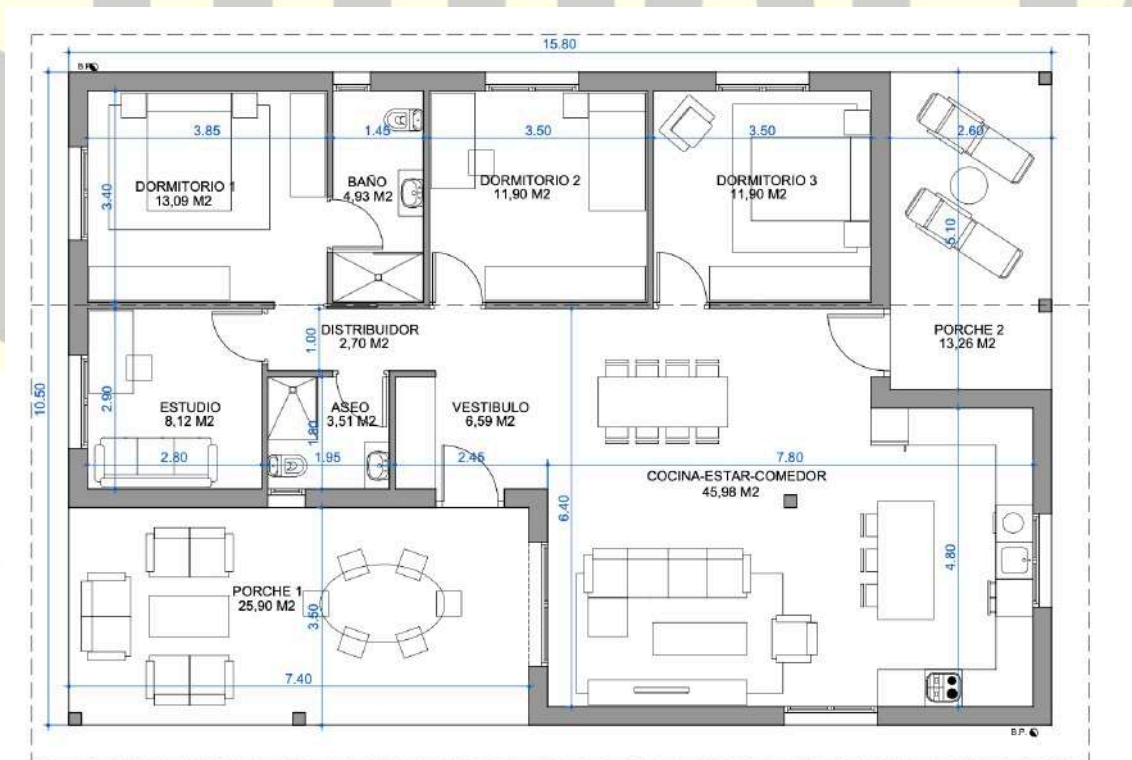
DISTRIBUCIÓN: 4 HABITACIONES (UNA TIPO SUITE CON BAÑO INCORPORADO) + ESTUDIO + SALÓN COMEDOR COCINA + BAÑO .OPCION PORCHES.

PRECIO ENTRAMADO LIGERO: 246.675 € IVA INCLUIDO.

PRECIO ESTRUCTURA METÁLICA: 228.800€ IVA INCLUIDO.

PRECIO ESTRUCTURA LADRILLO: 221.925€ IVA INCLUIDO.

PLANO VIVIENDA DOLBI 125 H4



PLANTA: AMUEBLADO, SUPERFICIES Y ACOTADO

SUPERFICIE ÚTIL 108,72 M2
SUPERFICIE CONSTRUIDA 126,74 M2

IMAGENES DOLBI 125 H4



Viviendas Modulares

MODELO DOLBI 130 H4

SUPERFICIE: 130M2

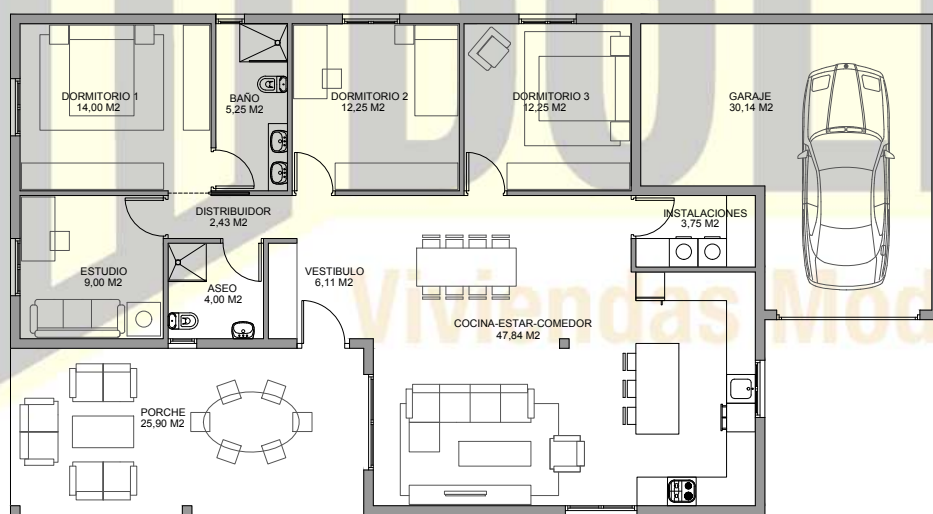
DISTRIBUCIÓN: 3 HABITACIONES (UNA TIPO SUITE CON BAÑO INCORPORADO) + ESTUDIO + SALÓN COMEDOR COCINA + BAÑO .OPCION PORCHES Y GARAJE

PRECIO ENTRAMADO LIGERO: 266.090 € IVA INCLUIDO.

PRECIO ESTRUCTURA METÁLICA: 247.500€ IVA INCLUIDO.

PRECIO ESTRUCTURA LADRILLO: 240.350€ IVA INCLUIDO.

PLANO VIVIENDA DOLBI 130 H4 OPCION GARAJE Y PORCHES



PLANTA BAJA

SUPERFICIE ÚTIL 116,88 M2

SUPERFICIE CONSTRUIDA 130,64 M2

SUPERFICIE PORCHE 25,90 M2

SUPERFICIE GARAJE 30,14 M2

IMAGENES DOLBI 130 H4



MODELO DOLBI 135 H4

SUPERFICIE: 135M2

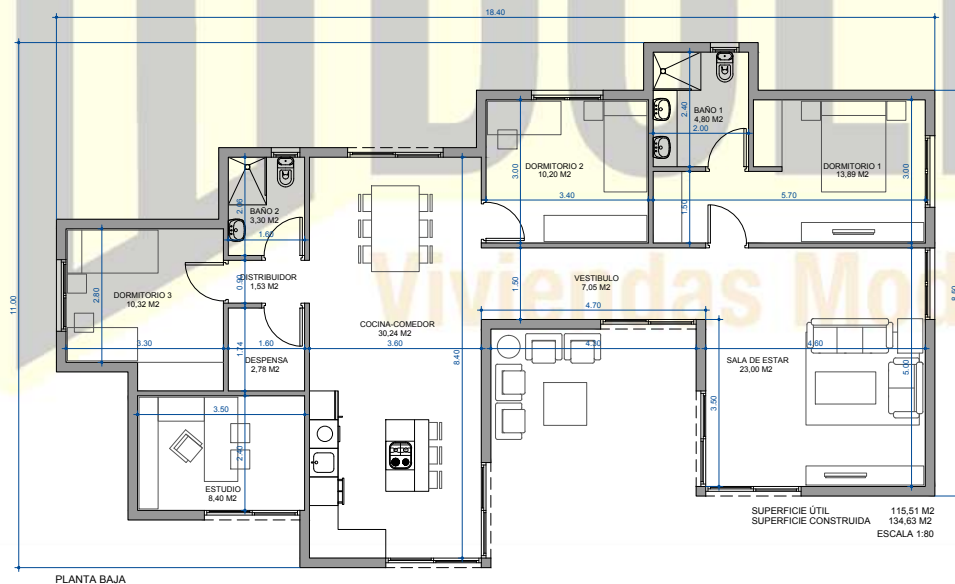
DISTRIBUCIÓN: 3 HABITACIONES (UNA TIPO SUITE CON BAÑO INCORPORADO) + ESTUDIO + SALÓN COMEDOR COCINA + BAÑO .OPCION PORCHES Y GARAJE

PRECIO ENTRAMADO LIGERO: 275.605 € IVA INCLUIDO.

PRECIO ESTRUCTURA METÁLICA: 256.300€ IVA INCLUIDO.

PRECIO ESTRUCTURA LADRILLO: 248.875€ IVA INCLUIDO.

PLANO VIVIENDA DOLBI 135 H4



RESÚMEN CATÁLOGO Y PRECIOS

Hasta aquí hemos preparado un resumen de viviendas construidas mostrándoos sus precios. Dependiendo del sistema empleado el precio será diferente. Son precios finales, IVA incluido. No hay límites de superficies ni de tipologías en las viviendas, por lo que la consulta siempre es personalizada y adaptada a la parcela.

Agradecemos vuestro interés y nos mantenemos a vuestra disposición.

Saludos de todo el Equipo.

